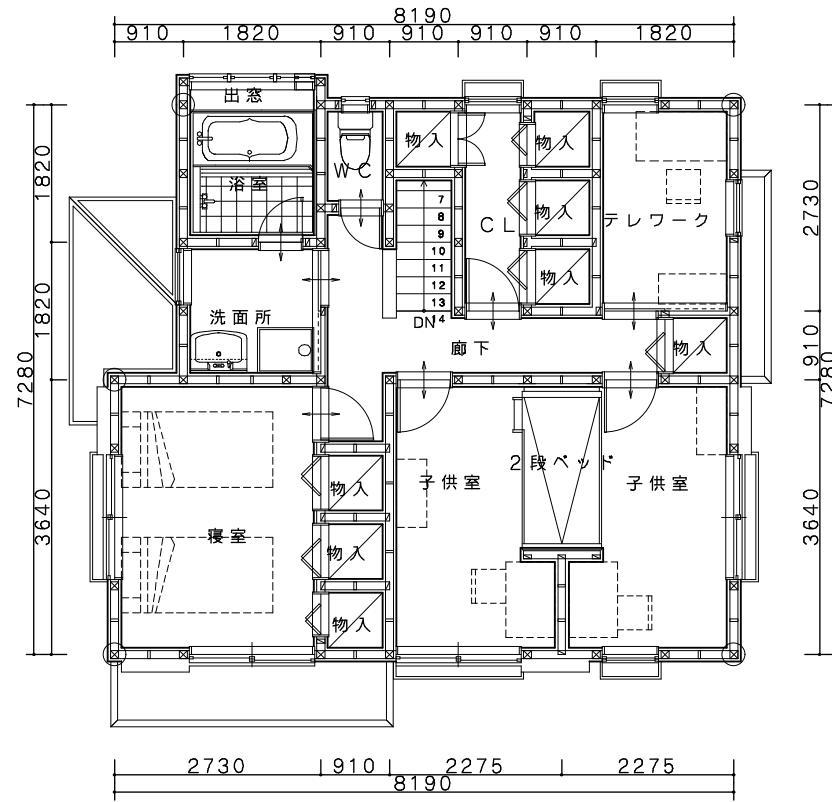


1階平面図



2階平面図

＜ 面 積 表 ＞	
建築面積	
	62.52 m ²
	18.91 坪
床 面積	
1階	56.31 m ²
	17.03 坪
2階	56.31 m ²
	17.03 坪
合計	112.62 m ²
	34.06 坪
3.3058m ² を1坪とする	