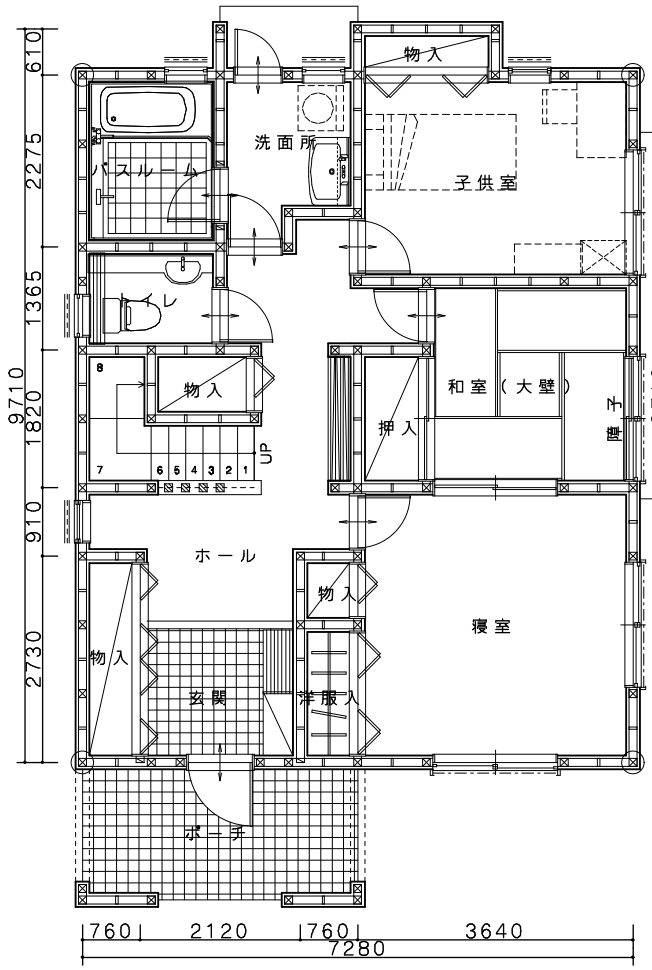
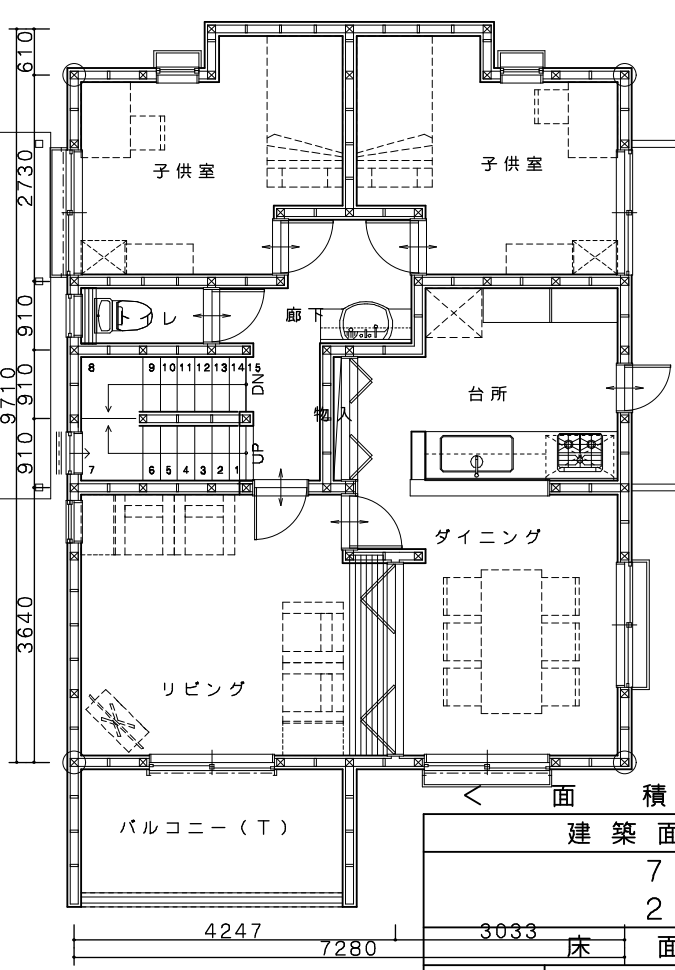


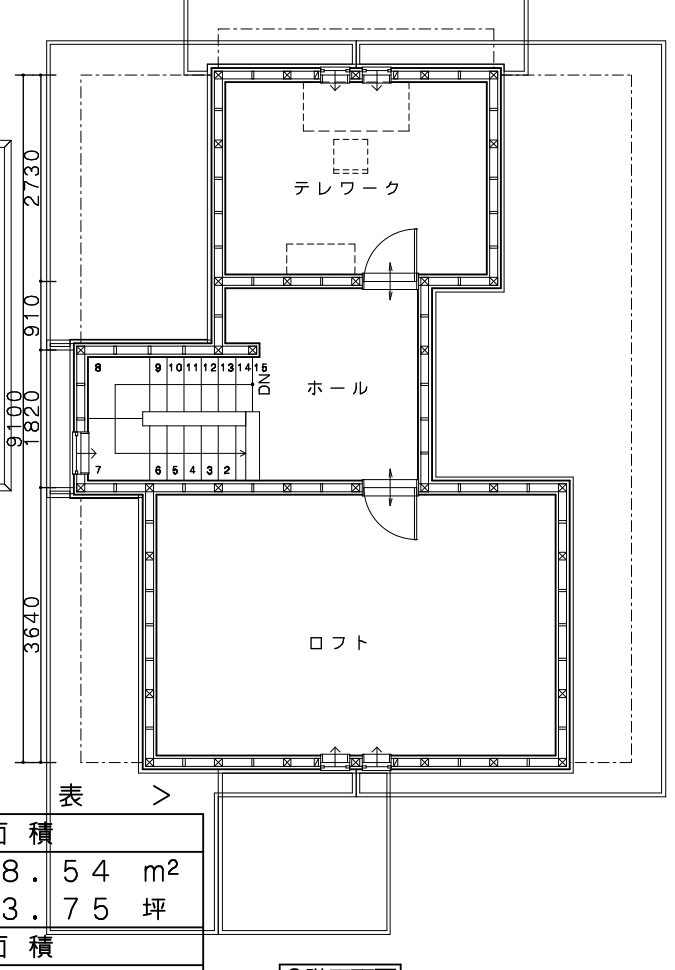
7280 7280 6370  
 1820 1820 1820 1820 1820 1820 1820 1820 2730 910 910  
 S+16976-W0



1階平面図



2階平面図



3階平面図

< 面積表 >

建築面積	
	78.54 m <sup>2</sup>
	23.75 坪
3033 床	面積
1階	67.35 m <sup>2</sup>
	20.37 坪
2階	68.46 m <sup>2</sup>
	20.70 坪
3階	33.95 m <sup>2</sup>
	10.26 坪
合計	169.76 m <sup>2</sup>
	51.33 坪
3.3058m <sup>2</sup> を1坪とする	