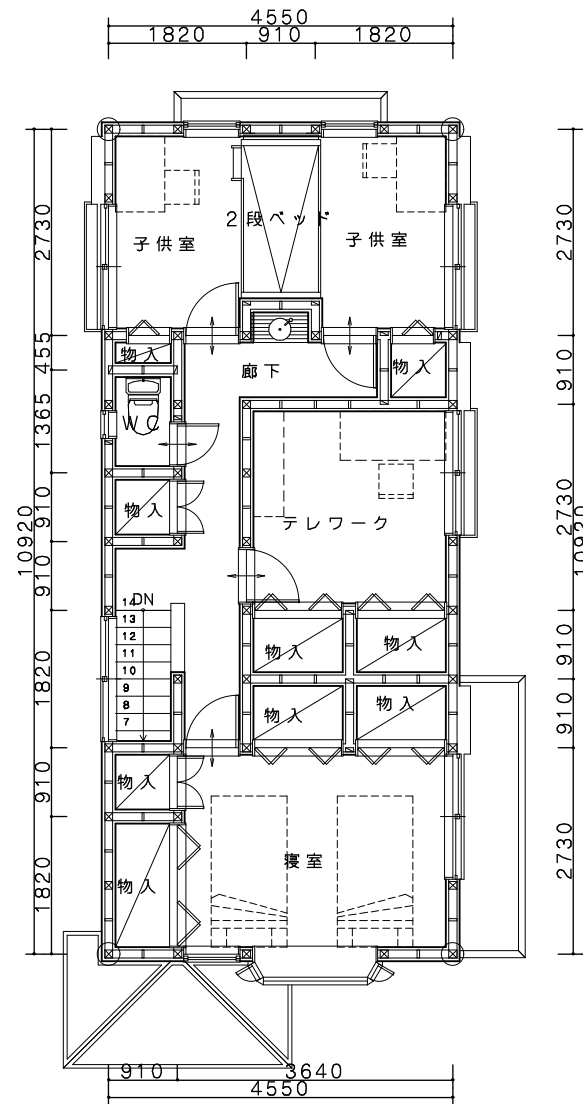


1階平面図



2階平面図

< 面積表 >

建築面積	
	55.89 m <sup>2</sup>
	16.90 坪
床面積	
1階	49.68 m <sup>2</sup>
	15.02 坪
2階	49.68 m <sup>2</sup>
	15.02 坪
合計	99.36 m <sup>2</sup>
	30.04 坪
3.3058m <sup>2</sup> を1坪とする	