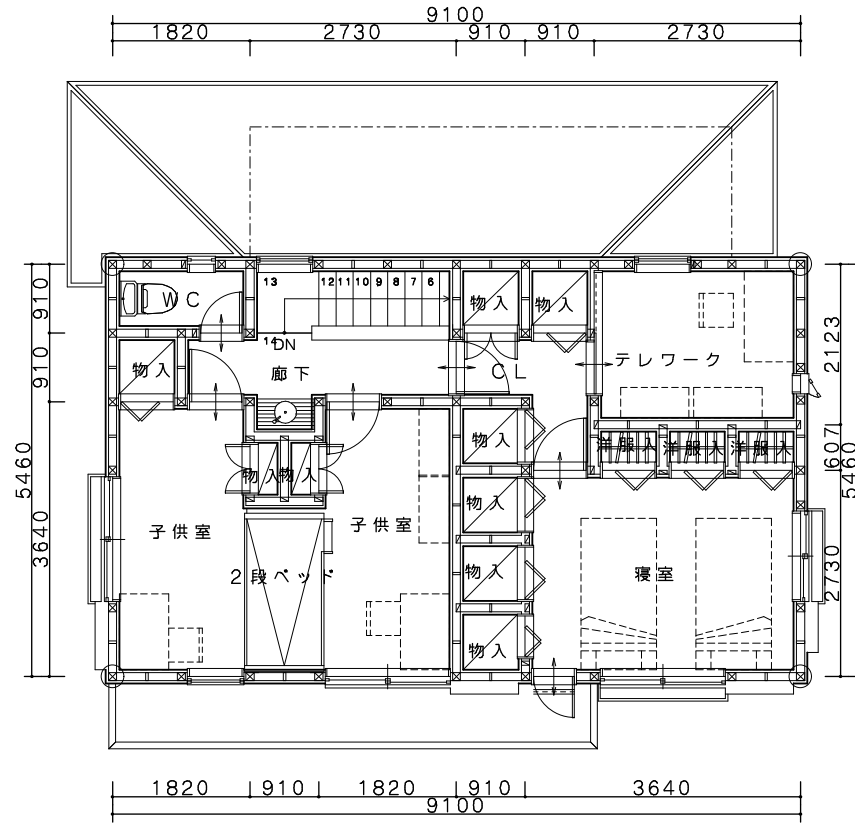


1階平面図



2階平面図

< 面積表 >

建築面積	
	70.38 m <sup>2</sup>
	21.28 坪
床面積	
1階	61.27 m <sup>2</sup>
	18.53 坪
2階	49.68 m <sup>2</sup>
	15.02 坪
合計	110.95 m <sup>2</sup>
	33.55 坪
3.3058m <sup>2</sup> を1坪とする	