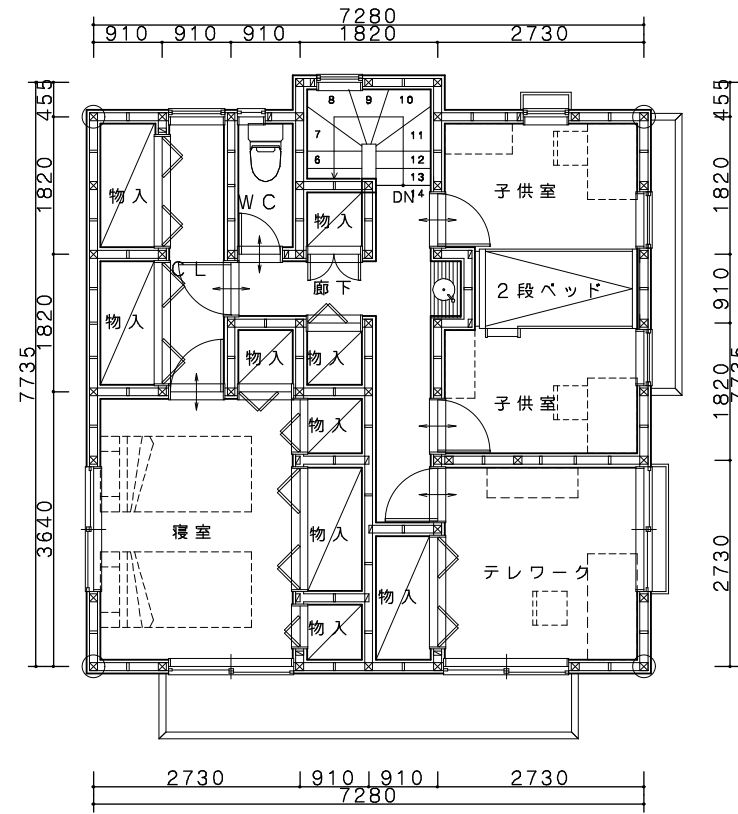


1階平面図



2階平面図

< 面積表 >

建築面積	
60.45 m <sup>2</sup>	
18.28 坪	
床面積	
1階	50.92 m <sup>2</sup>
	15.40 坪
2階	53.82 m <sup>2</sup>
	16.28 坪
合計	104.74 m <sup>2</sup>
	31.68 坪
3.3058m <sup>2</sup> を1坪とする	