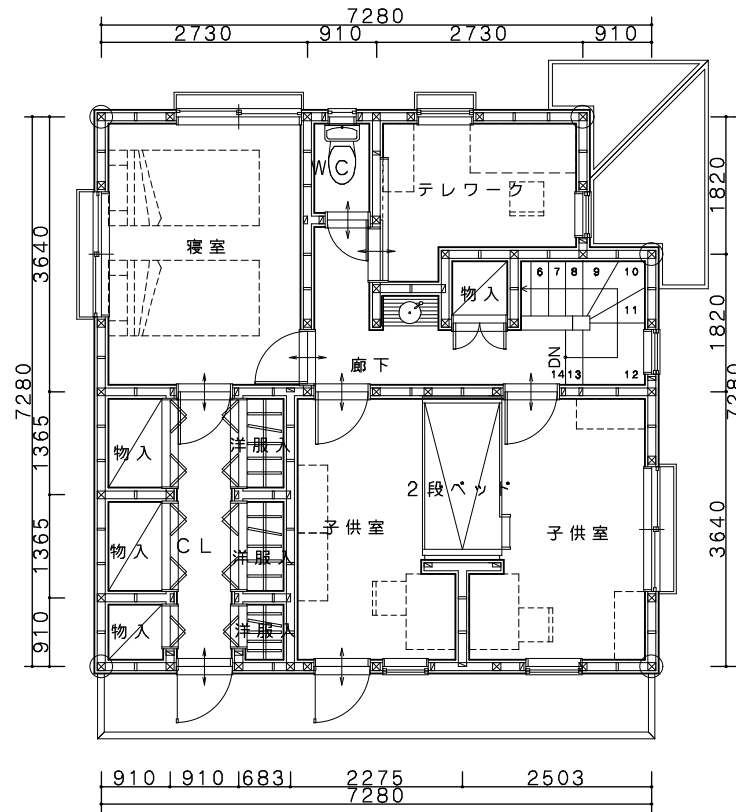


1階平面図



2階平面図

< 面積表 >

建築面積	
59.62 m <sup>2</sup>	
18.03 坪	
床面積	
1階	51.34 m <sup>2</sup>
	15.53 坪
2階	51.34 m <sup>2</sup>
	15.53 坪
合計	102.68 m <sup>2</sup>
	31.06 坪
3.3058m <sup>2</sup> を1坪とする	