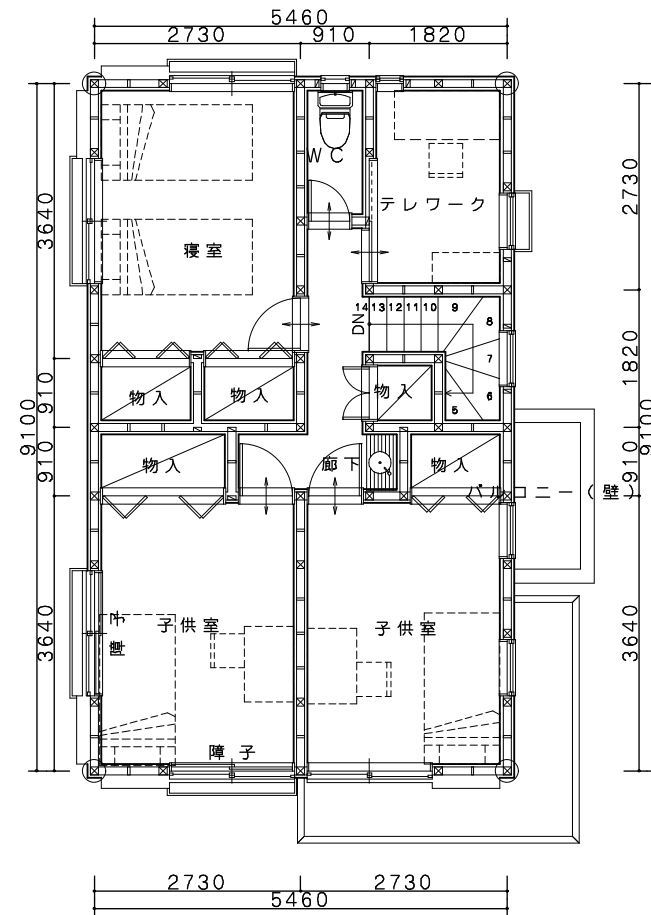


1階平面図



2階平面図

< 面積表 >

建築面積	
57.13 m <sup>2</sup>	
17.28 坪	
床面積	
1階	48.85 m <sup>2</sup>
	14.77 坪
2階	49.68 m <sup>2</sup>
	15.02 坪
合計	98.53 m <sup>2</sup>
	29.79 坪
3.3058m <sup>2</sup> を1坪とする	